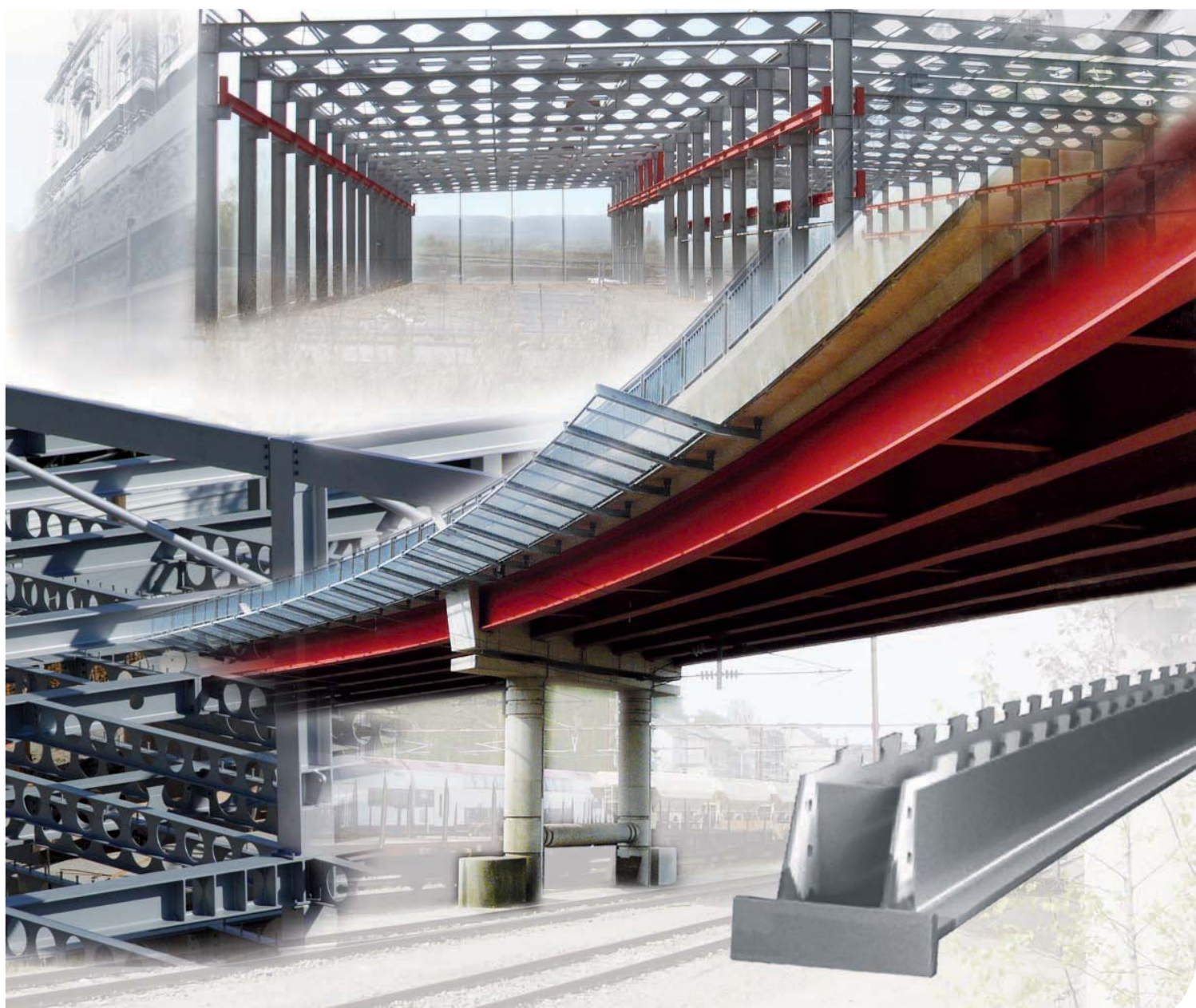


ArcelorMittal Europe - Long Products  
Sections and Merchant Bars



ArcelorMittal

# Parachèvement



# Poutrelles parachevées : la solution compétitive adaptée à vos besoins

## D'une vision vers une application industrielle

Le centre de parachèvement C3P d'ArcelorMittal en collaboration avec ArcelorMittal Commercial Sections TECOM permet l'élaboration de solutions techniques tout en répondant aux besoins du client.

Notre expérience pratique alliée au savoir-faire de notre Centre de Recherches contribue au développement de produits innovants qui permettent de réaliser les visions de nos clients.

## Les grands avantages pour nos clients

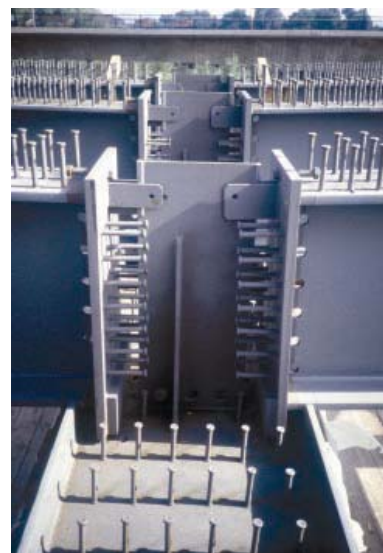
Nos opérations de fabrication et de parachèvement amènent un gain considérable en temps et une réduction des coûts, notamment en :

- réduisant la chaîne de production
- complétant les capacités de parachèvement de nos clients
- utilisant des outils puissants intégrés sur un seul site, avec un laminoir possédant la plus large gamme d'aciers laminés en Europe
- offrant le parachèvement et l'application d'un traitement de surface sur commande suivant les besoins du client
- fournissant des capacités et moyens logistiques de haute performance liés à vos besoins

## Une réelle association industrielle

Le centre de parachèvement d'Arcelor Mittal offre une gamme complète de tous les types de fabrication et parachèvement afin d'améliorer les capacités techniques de nos partenaires : constructeurs métalliques et entrepreneurs généraux.

- Sciage à froid
- Forage
- Contrefléchage
- Cintrage
- Oxycoupage
- Découpe plasma en robot



## Respecter vos délais avec un partenaire fort



### Mise à longueur

- Coupe droite et bise jusqu' à une hauteur de section de 1100 mm
- Tolérances réduites

### Perçage

- Perçage de poutres droites et cintrées
- Perçage jusqu'à un diamètre de 120 mm



### Contrefléchage

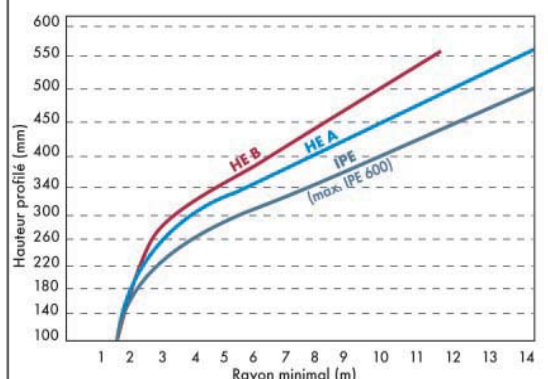
- Contrefléchage en réalisant des courbes paraboliques ou courbes définies par des points précis
- Contrefléchage sur l'axe fort et l'axe faible



### Cintrage

- Cintrage avec un rayon constant réalisé sur la cintreuse
- Cintrage sur l'axe fort ainsi que sur l'axe faible

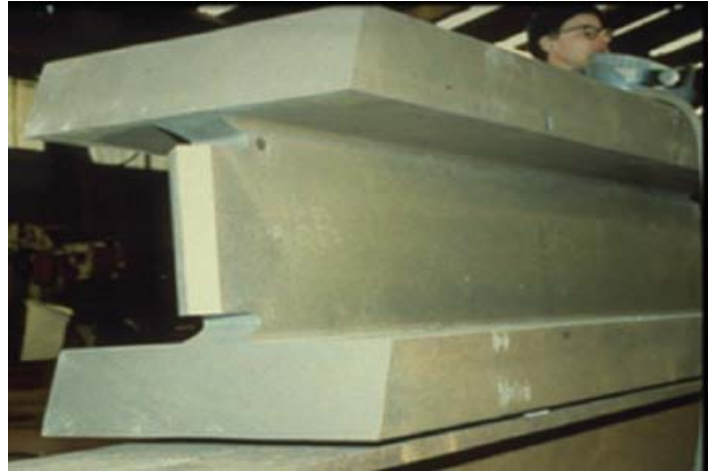
### Possibilités pour cintrage de poutrelles autour de l'axe fort





# Vos rêves rencontrent notre savoir-faire

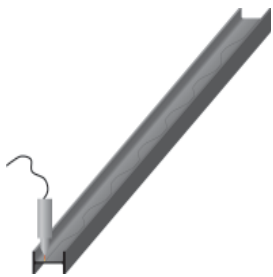
## Oxycoupage, découpe plasma en robot



Préparation de chanfrein sur une poutrelle Jumbo



- Oxycoupage de fers -T , meulage et préparation de chanfrein
- Découpe spéciale pour fabrication de poutrelles cellulaires (Angelina™, ACB (ArcelorMittal Cellular Beams))
- Découpe plasma pour des épaisseurs de 5 mm jusqu'à 25 mm
- Oxycoupage pour des épaisseurs de 8 mm jusqu'à 125 mm



Oxycoupage



Séparation des deux éléments



Assemblage et soudage

### Réalisation de poutrelles cellulaires: Angelina™ et ACB

- Fabrication par oxycoupage dans l'âme ; assemblage et soudage des deux éléments
- Réalisation de poutrelles alvéolaires hybrides en combinant des profils ou /et des nuances différents
- Poutrelles alvéolaires avec des hauteurs variables
- Poutrelles alvéolaires avec une contreflèche ou un cintrage

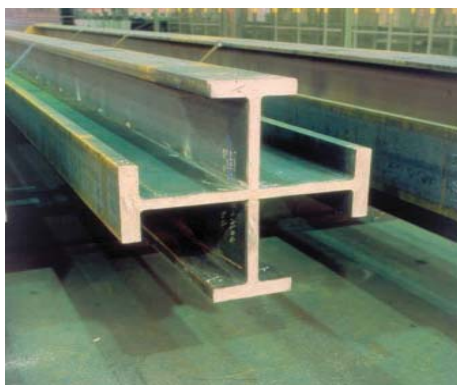


## Notre engagement afin de réaliser vos projets



### Soudage et pose de goujons

- Soudage manuel et automatique (raidisseurs, platines de tête, platines de pied, goussets etc...)
- Soudage de goujons avec un diamètre de  $\varnothing$  13 mm à 22 mm (7/8 ")
- Soudage suivant EN ISO 14555 valable pour des applications dans le domaine des ponts

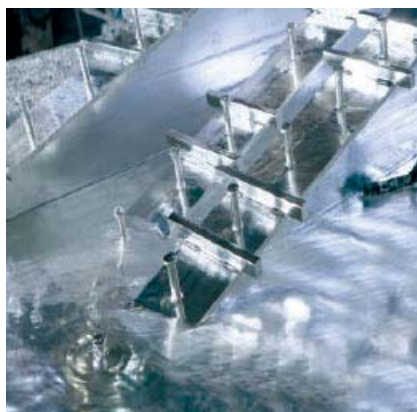


### Colonnes en croix



### Traitement de surface

- Grenaillage SA 2,5 et SA 3
- Application de systèmes de peinture
- Galvanisation à chaud suivant EN ISO 1461
- Métallisation
- Systèmes approuvés (ACQPA, DDE, SNCF, DB-TL, ZTV-KOR, FS, ...)

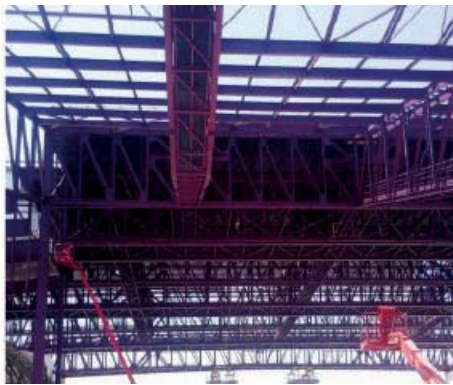






HALL INDUSTRIEL

Applications: Structures légères et transparentes, durabilité...

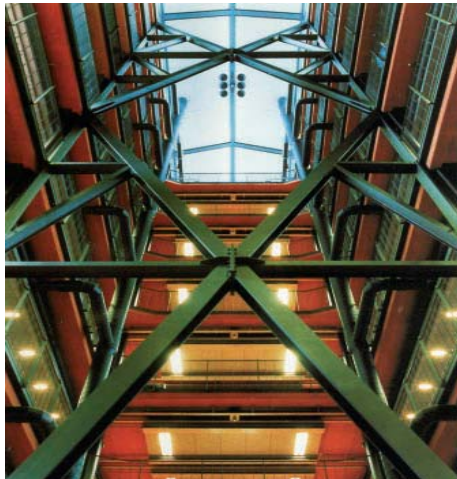


HALL D'EXPOSITION



Photo: BEAN GmbH & Co. KG

HALL D'EXPOSITION



IMMEUBLE DE BUREAU



PONT ROUTIER



PONT MIXTE



PONT FERROVIAIRE





SUPERMARCHÉ

## Réaliser ensemble des projets innovants



ANGELINA – HALL INDUSTRIEL



ANGELINA – HALL INDUSTRIEL



PARKING AÉRIEN



PARKING AÉRIEN



HALL INDUSTRIEL



HALL D'EXPOSITION

## Conseil technique

ArcelorMittal vous offre un support technique gratuit afin de réaliser l'application de nos produits et solutions dans vos projets en répondant ainsi à toutes vos questions concernant l'utilisation de nos produits laminés. Cette assistance technique comprend la conception d'éléments structuraux, détails de construction, traitement de surface, protection anti-feu, particularités métallurgiques, soudage. Nos spécialistes sont prêts à vous soutenir dans vos initiatives, partout dans le monde. Afin de faciliter la conception de vos projets, nous vous proposons également un logiciel ainsi qu'une documentation technique que vous pouvez consulter ou télécharger sur notre site web.

[www.arcelormittal.com/sections](http://www.arcelormittal.com/sections)

### Contact:

[cs.eurostructures@arcelormittal.com](mailto:cs.eurostructures@arcelormittal.com)

[sections.tecom@arcelormittal.com](mailto:sections.tecom@arcelormittal.com)

## VOTRE CONTACT

**ArcelorMittal  
Commercial Sections SA.  
Eurostructures Beam  
Finishing**  
Z.I. Gadderscheier  
L-4984 Sanem  
Luxembourg  
T. : +352 5313-3057

[www.arcelormittal.com/sections](http://www.arcelormittal.com/sections)

## Parachèvement

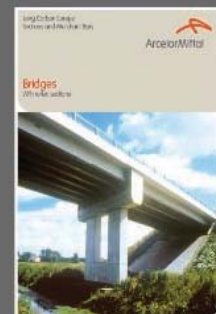
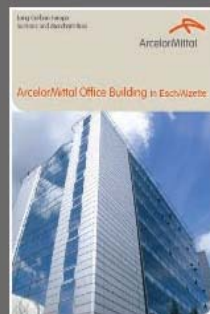
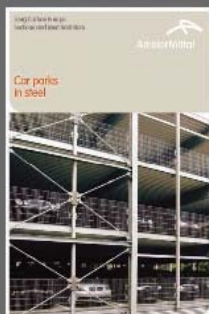
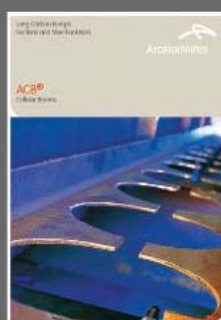
En complément aux capacités techniques de nos partenaires, nous sommes équipés d'outils de parachèvement de haute performance et proposons une large gamme de services :

- forage
- oxycoupage
- découpe en fers-T
- grugeage
- contrefléchage
- cintrage
- redressage
- sciage à froid
- pose de goujons
- soudage
- grenaillage
- traitement de surface

## Construction

ArcelorMittal a une équipe de professionnels en multi-produits, spécialisés dans le marché de la construction : la division « Innovation & Construction Development ». Vous trouverez sur notre site web une gamme complète de produits et solutions correspondant à tout type de construction : structures métalliques, façades, charpentes, etc...

[www.constructalia.com](http://www.constructalia.com)



**Mixed Sources**

Product group from well-managed forests and other controlled sources  
www.fsc.org Cert no. SGS-COC-004080  
© 1996 Forest Stewardship Council