

laureaat_lauréat

AP Frame

AP Frame

Chaussée de Waterloo 982, Uccle

Plaats_Localisation

Autre Perspective, Uccle

Oprachtgever_Maitre d'ouvrage

Van Eetvelde Architectes, Uccle

Architect_Architecte

AB Associates, Hasselt

Studiebureau_Bureau d'études

JECO, Bree

Staalbouwer_Constructeur métallique

Foto's_Photos : Audrey de Leval

Het project bestaat uit een appartementsgebouw en een handelsruimte tussen gemene muren.

De commerciële en ambachtelijke activiteit speelt zich af op de beneden- en in de kelder verdieping. Een transversale vide die door de hele diepte van het gebouw loopt, verbindt deze twee niveaus. Op de bovenste verdieping zijn twee appartementen ingericht. De gemeenschappelijke ruimten zijn geminimaliseerd door ze te groeperen per vijf waardoor er binnen een open ruimte wordt gecreëerd in de hoogte en het licht langs de vides naar binnen valt. Enkel een stalen structuur laat zo een lichte en flexibele inrichting toe voor de vides en bezoekeruimtes.

AP Frame

Le projet consiste en la construction d'un immeuble d'habitation et d'un espace commercial entre mitoyens.

L'activité commerciale et artisanale s'y développe au rez et au sous-sol. Ces deux niveaux sont reliés par un vide longitudinal sur toute la profondeur du bâtiment.

Deux appartements se situent aux étages supérieurs. Afin de minimiser les surfaces communes, ils sont disposés en quinconce, ce qui permet d'ouvrir les espaces intérieurs de manière verticale et d'y faire pénétrer la lumière par des vides intérieurs. Seule une structure métallique pouvait permettre une construction si légère et flexible en terme d'agencement des vides et des zones de circulation.



Motivatie van de jury_Motivation du jury

De lichtheid, de demonteerbaarheid en de flexibiliteit van de stalen structuur zijn pragmatisch en creatief optimaal benut. Op een beperkte oppervlakte, beantwoorden de ruimtes met verrassende perspectieven aan een complex programma dat tegelijk openheid en privacy verleent. De stalen structuur heeft zich in het bijzonder aangepast aan de stedelijke heropleving en aan de aanpalende huizen.

« La légèreté, la démontabilité et la flexibilité de la structure en acier sont exploitées avec pragmatisme et créativité. Sur une surface restreinte, les espaces aux perspectives surprenantes répondent à un programme complexe public et privé. L'ossature métallique se révèle particulièrement adaptée à la restauration des friches urbaines et à la construction entre mitoyens.



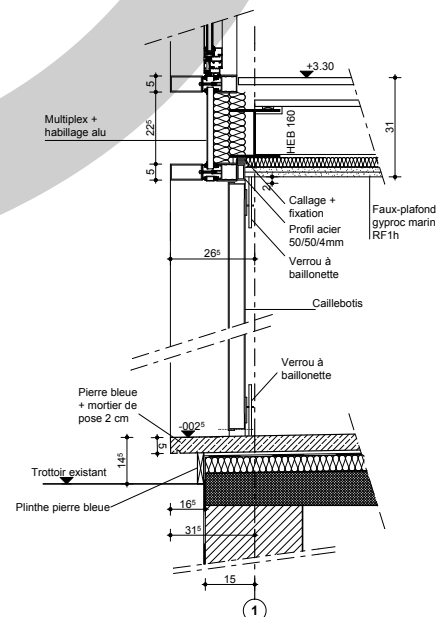


De speciale indeling van de plekken en de broosheid van een van de scheidingsmuren speelden eveneens in het voordeel van een licht, gemakkelijk en snel ontwerp. Er werd ook beslist om lichte scheidingswanden te maken in twee stukken waarvan de buitenkant demonteerbaar is, zodat de bestaande scheidingsmuren nog verhoogd kunnen worden.

Wat de structuur van het gebouw betreft, zijn de voorgevels opgebouwd uit lichte materialen, zoals het raamwerk en de gevelbekleding in gelakt aluminium. Twee uitstekende kaders benadrukken de vensteropeningen op elke verdieping, heel breed op de benedenverdieping, heel smal naar boven toe.

La disposition particulière des lieux et la fragilité d'un des mitoyens ont également joué en la faveur d'une construction légère, facile et rapide à assembler. Il a également été décidé de mettre en œuvre des parois mitoyennes légères en deux parties dont la peau extérieure est démontable en cas de rehausse des mitoyens existants.

A l'image de l'ossature du bâtiment, les façades sont composées de matériaux légers, soit de châssis et d'un bardage en aluminium laqué. Deux cadres saillants marquent les baies à chaque étage, du plus large au rez de chaussée, au plus étroit dans les combles.



detail inkom, snede over rooster
_détail entrée, coupe dans grille